

Streit

Entknoten

Büro für Mediation und
Interkulturelle Kommunikation

www.streitentknoten.de

Supervision / Coaching

Organisationsentwicklung

Moderation

Trainings

Interkulturelles

Ausbildung in Mediation

Streit Entknoten GmbH

Büro für Mediation und
Interkulturelle Kommunikation

Kaiserdamm 103-104
14057 Berlin

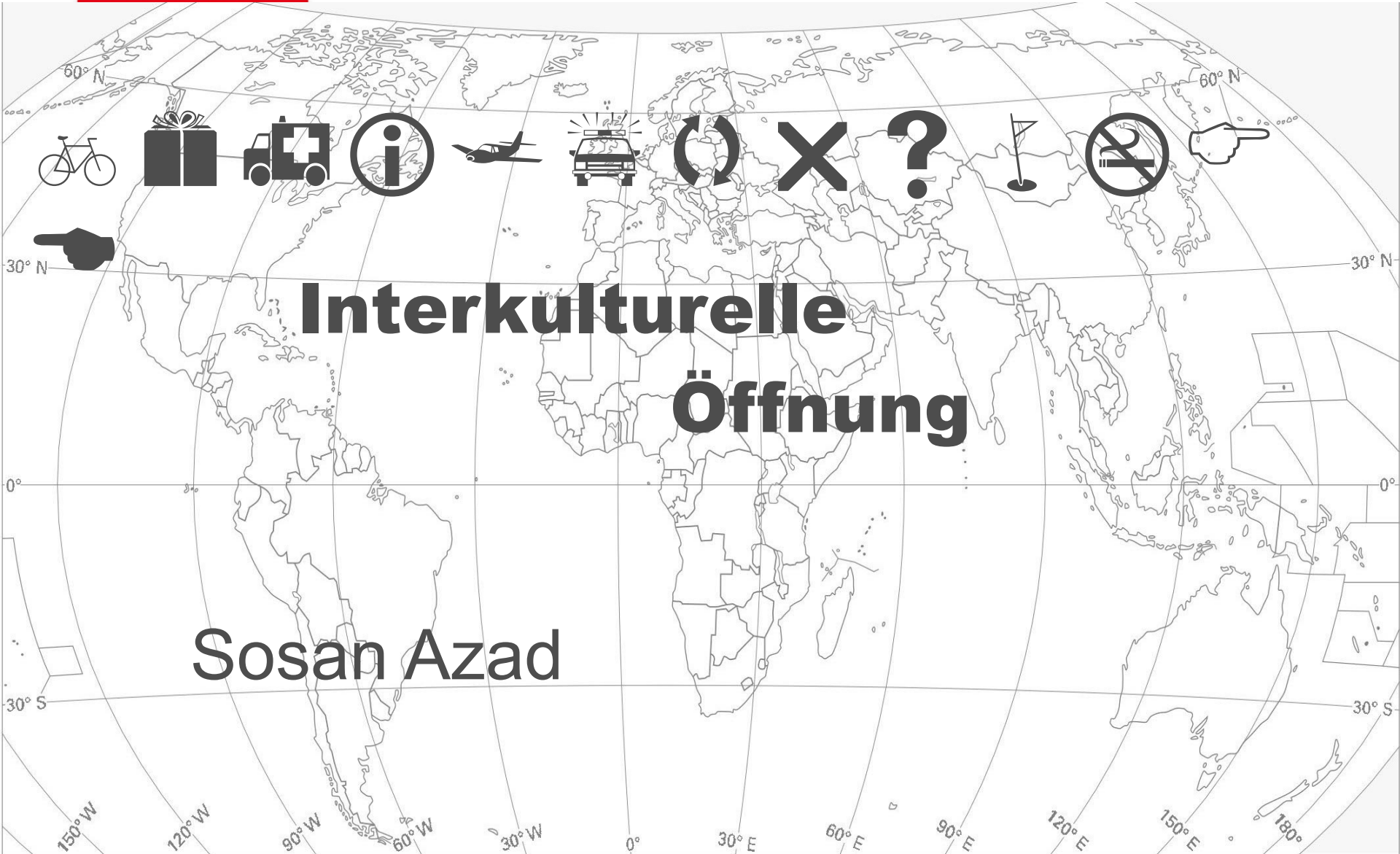
T: 030 / 39 50 54 36
F: 030 / 39 50 54 37

M: 0175 / 114 74 40
info@streitentknoten.de

Streit Entknoten

Büro für Mediation und
Interkulturelle Kommunikation

www.streitentknoten.de



**Interkulturelle
Öffnung**

Sosan Azad

Was ist:

- Kultur
- Interkulturelle Kommunikation
- Konzepte / Modelle
- Handlungsmöglichkeiten
- Zeit für Fragen



**Kultur ist,
was mir vertraut ist.**
(Bauchgefühl)

(nach: Milton Bennett)

**Kultur ist die Koordination der
Sinnggebung und des Handelns
in spezifischen Kontexten**

(nach: Milton Bennett)

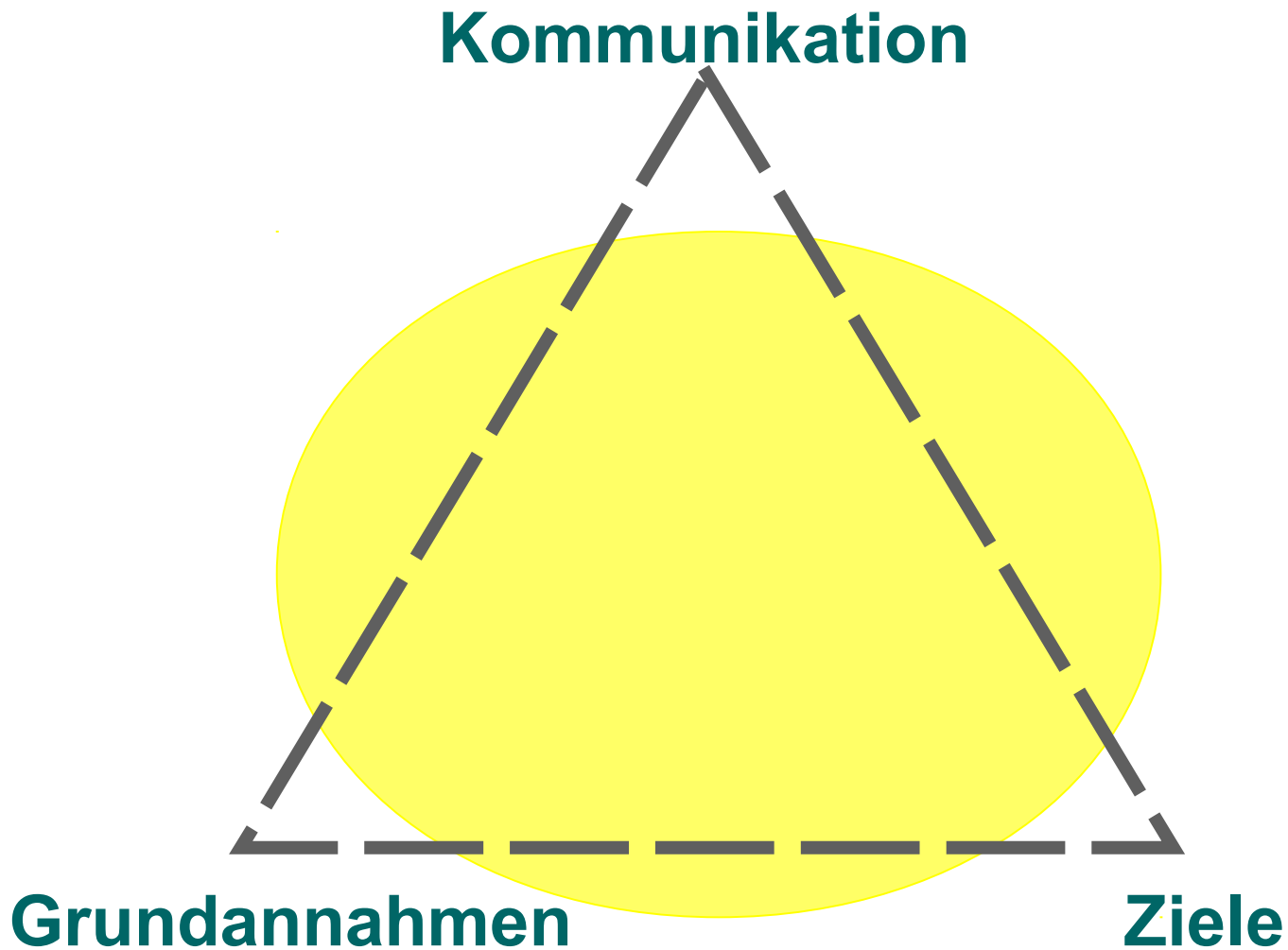
Kultur bietet einen Rahmen der Vertrautheit für Menschen.

Kultur gibt Orientierung und Sicherheit im zwischenmenschlichen Umgang.

Kultur beschreibt, was erwünscht und was nicht erwünscht ist.

Dieser Rahmen wird oft erst dann sichtbar, wenn die Erwartungen einer Seite oder beider Seiten nicht erfüllt werden.

- Kultur im Kontext: Haltung, Rolle, Status, Hierarchie, Auftrag
- unterschiedliche Werte-Vorstellungen
- rollenspezifisches Verhalten von Männern und Frauen
- Konflikt- und Lösungsverständnis



Jedes dritte Kind unter 6 Jahren und jeder fünfte Einwohner stammen aus einer Zuwanderungsfamilie.

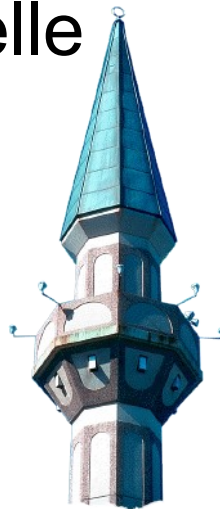
Finden wir dieses Bild auch in Organisationen?

Ist das wichtig für den gesellschaftlichen Zusammenhalt, wirtschaftliche Entwicklung und den sozialen Frieden?

- interkulturelle Öffnung bedeutet, auf allen Ebenen der Organisation den Aspekt der Kultur nachhaltig zu integrieren
- die Vielfalt der Kulturen wird auch in der Mitarbeiterschaft und auf Führungsebene abgebildet
- die interkulturelle Offenheit ist in der Haltung und Kommunikation sichtbar



- alle Bürgerinnen und Bürger haben einen gleichberechtigten Zugang zu den Leistungen und allen Angeboten
- MigrantInnen für die Arbeit in der Organisation interessieren/ motivieren
- Beschäftigte in Organisation sollen für kulturelle Vielfalt sensibilisiert werden
- Angebote und Leistungen an die gesellschaftlichen Veränderungen anpassen



Interkulturelle Öffnung gelingt wenn:

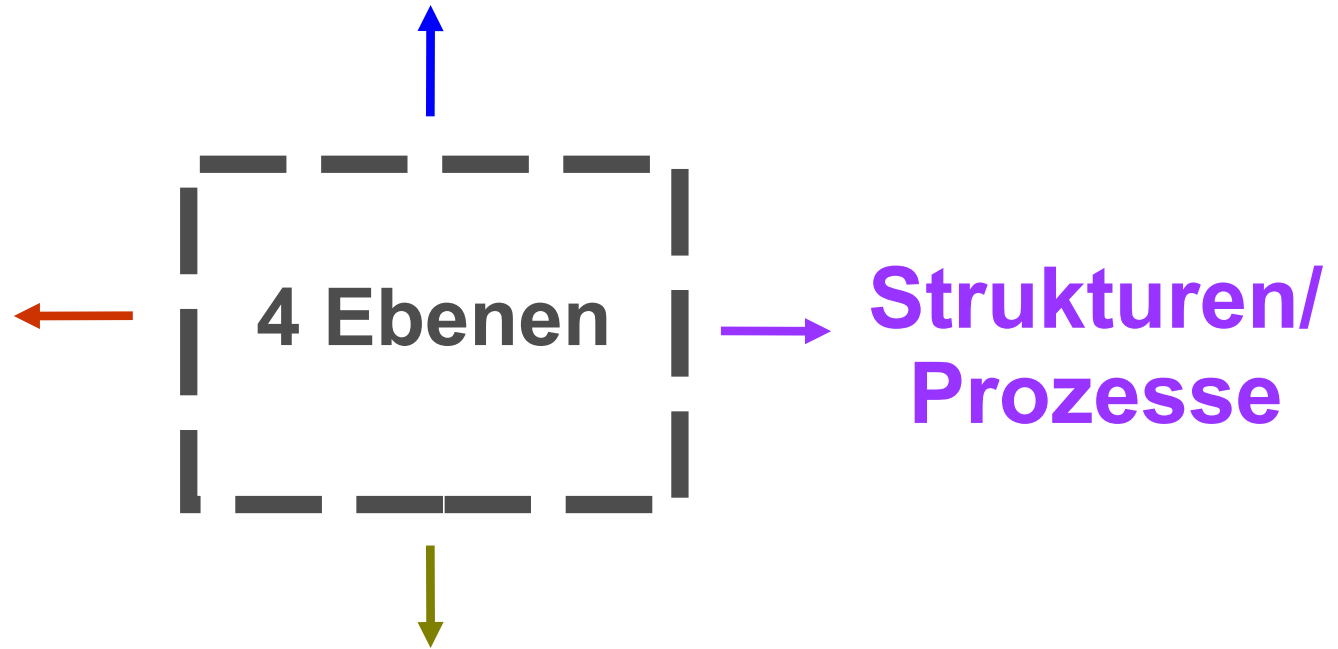
- ✗ finanzielle und zeitliche Ressourcen zur Verfügung stehen
- ✗ die Leitungsebene sie befürwortet und fördert
- ✗ der Prozess individuell für die Organisation gestaltet wird
- ✗ die bestehenden Werte und Traditionen wertgeschätzt werden
- ✗ Menschen mitgenommen werden

- 1. Phase:** Information und Entscheidungsfindung
- 2. Phase:** Analyse der Ist-Situation
- 3. Phase:** Zielvereinbarung
- 4. Phase:** Gründung einer Steuerungsrunde
- 5. Phase:** Auswahl und Umsetzung der Maßnahmen
- 6. Phase:** Evaluation und Anpassen der Maßnahmen



Personalentwicklung

Finanzen/ Controlling



Strukturen/ Prozesse

Kundenorientierung

- Überprüfung des Personalentwicklungskonzepts, z.B.: Einstellung und Ausbildung von Mitarbeitern mit Migrationshintergrund
- Coaching für die Zusammenarbeit in interkulturellen Teams
- Trainings für Führungskräfte und Mitarbeiter in Interkultureller Kompetenz



- Überprüfung der Kommunikationsprozesse mit Klienten auf kulturspezifische Aspekte
- Ansprechpartner für Mitarbeiter mit Migrationshintergrund
- Konfliktmanagement extern: Umgang mit Beschwerden von Kunden mit
- Migrationshintergrund

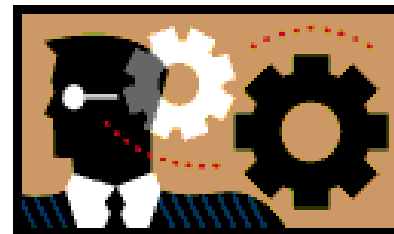
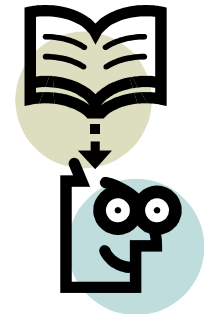


- Entwicklung spezieller Förderrichtlinien
- Bereitstellung von Finanzmitteln für Modellprojekte und Maßnahmen
- Erarbeitung von Controllingstrategien, die eine
 - Auswertung nach Migrationshintergrund ermöglichen



- Entwicklung von Maßnahmen, Konzepten und Angeboten entsprechend der:

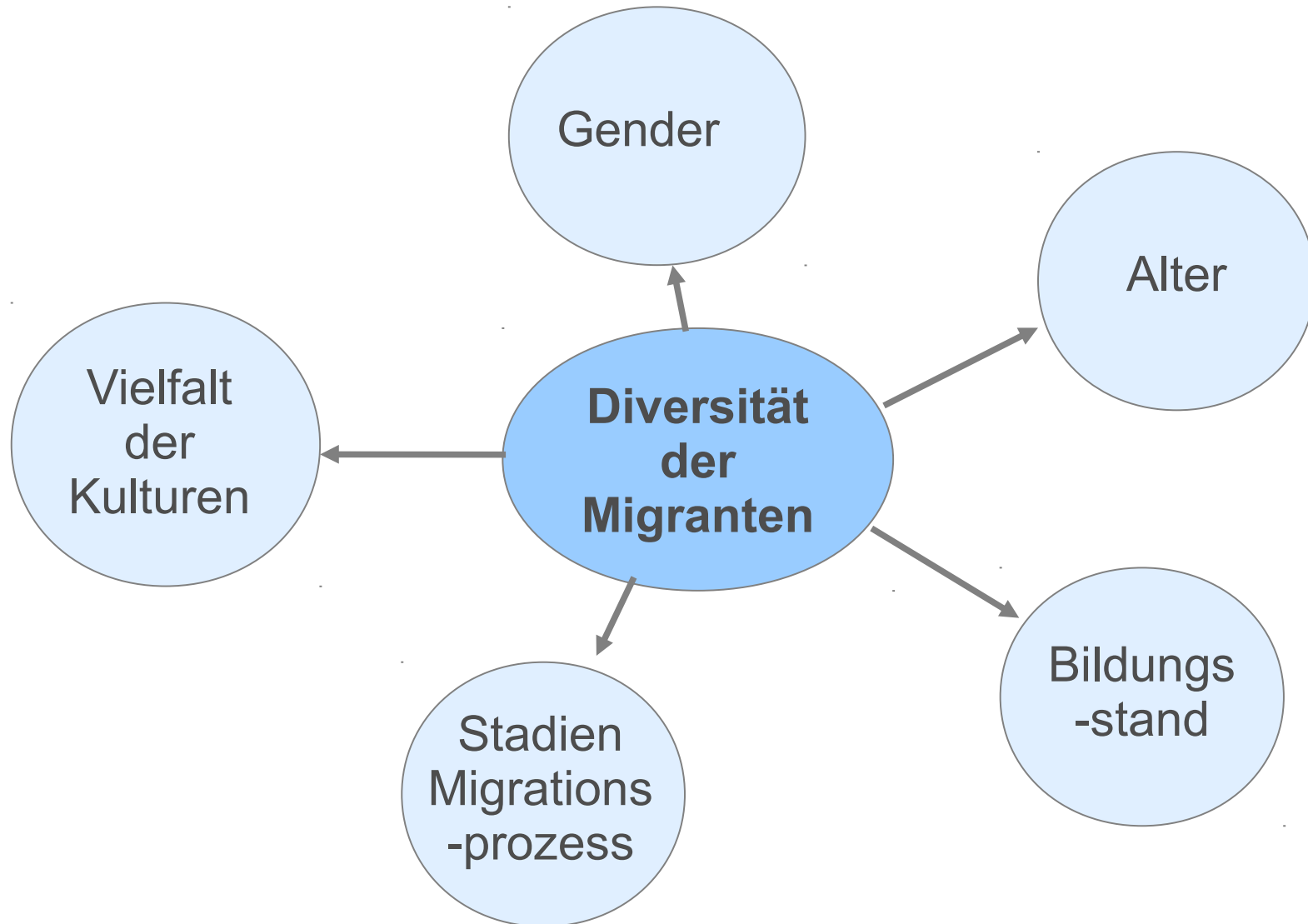
- Kundenstruktur
- Auftrags
- Rahmenbedingungen

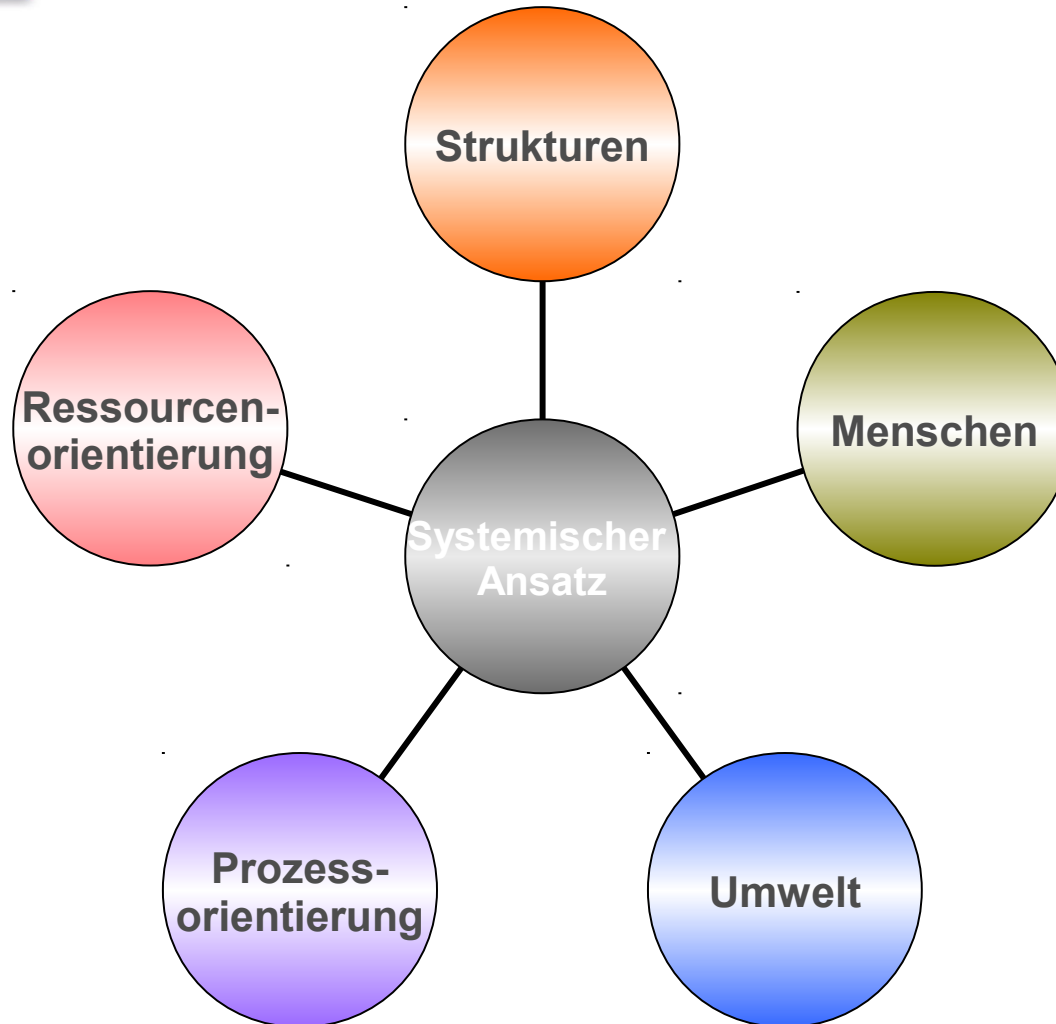


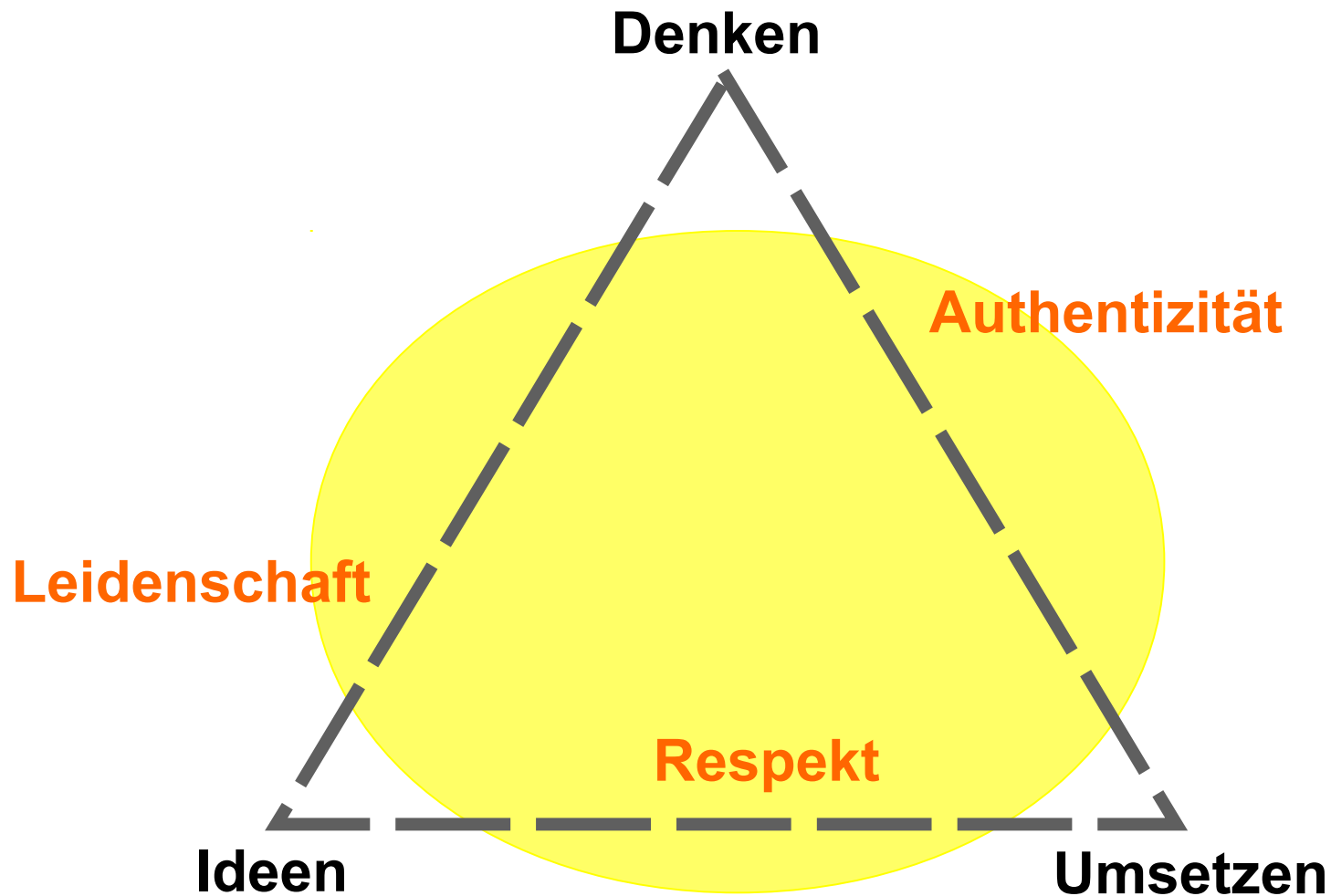
- Aufbau strategischer Partnerschaften
- Schnittstelle zur Öffentlichkeitsarbeit
- Interkulturelle Personalentwicklung
- Anforderungen an die Führungsebene

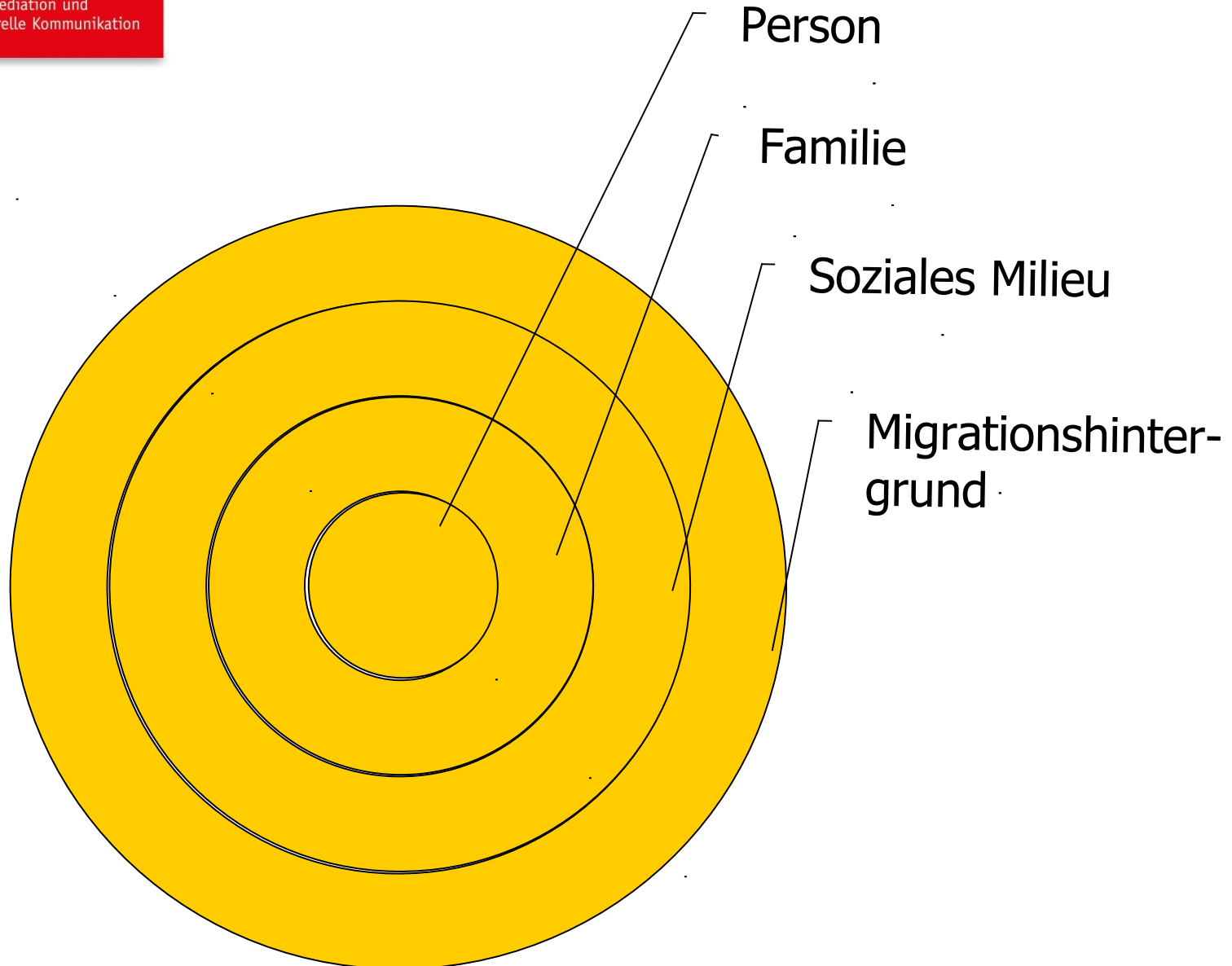


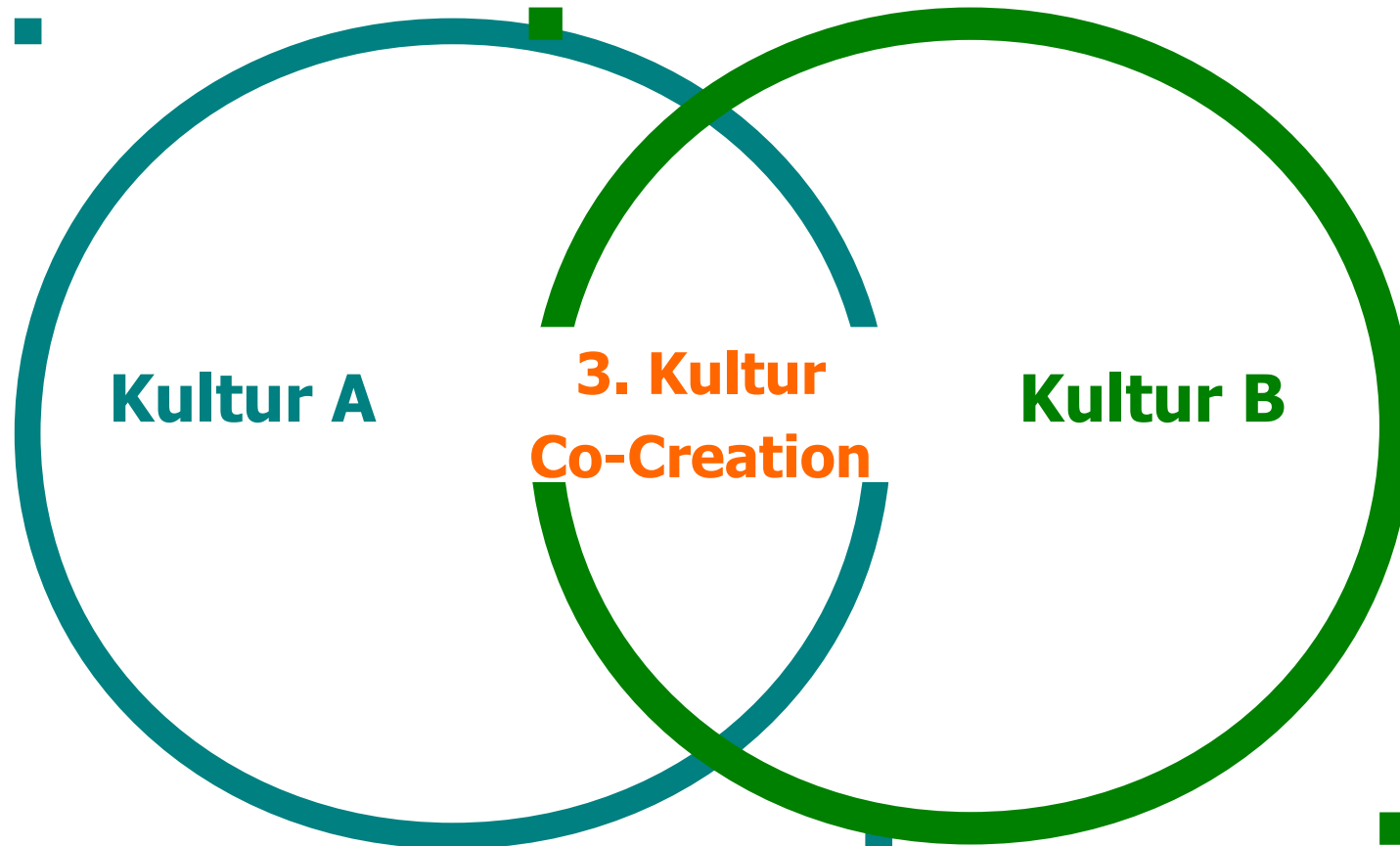
- Gezielte Zusammenarbeit mit relevanten Institutionen
- Kooperation mit Migrant*innenorganisationen
- Mentoring-Projekte

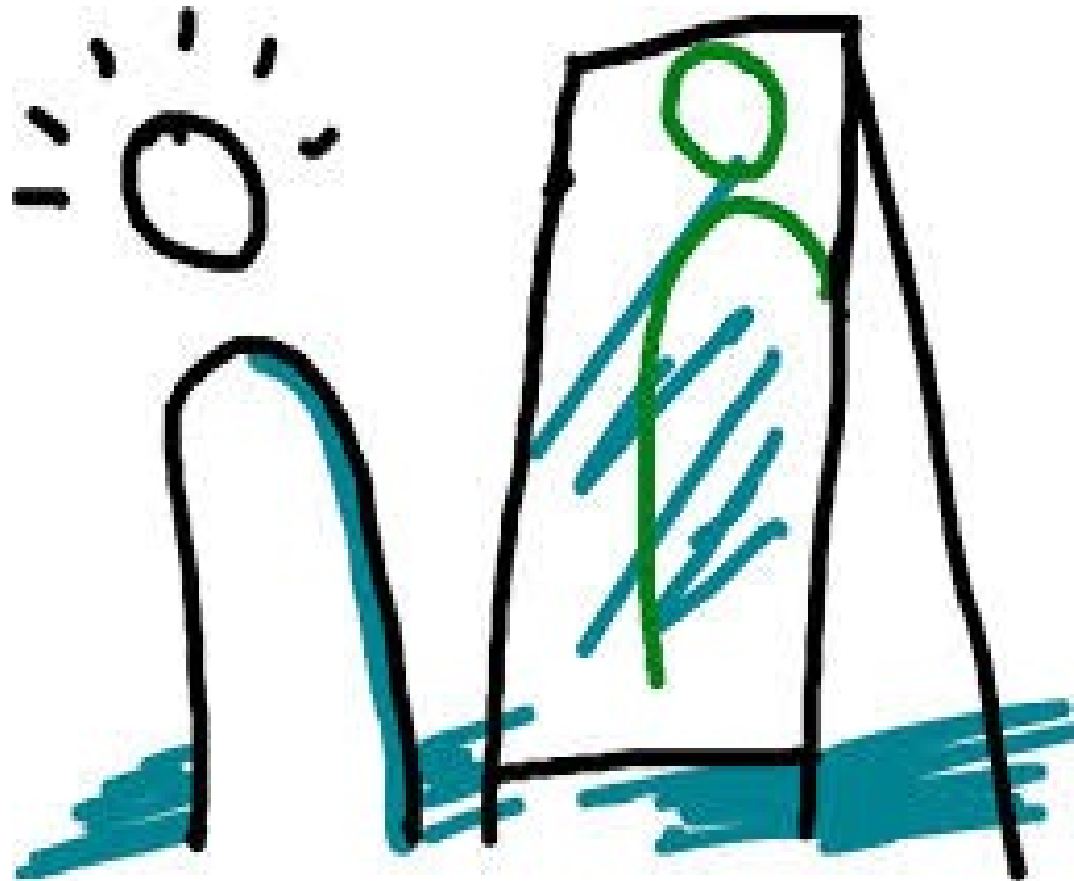












Tascha kour.

Herzlichen Dank.